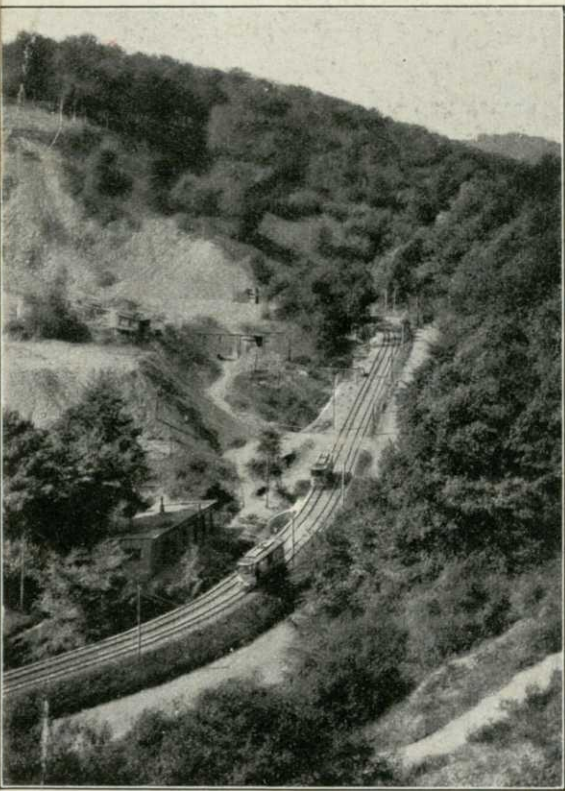
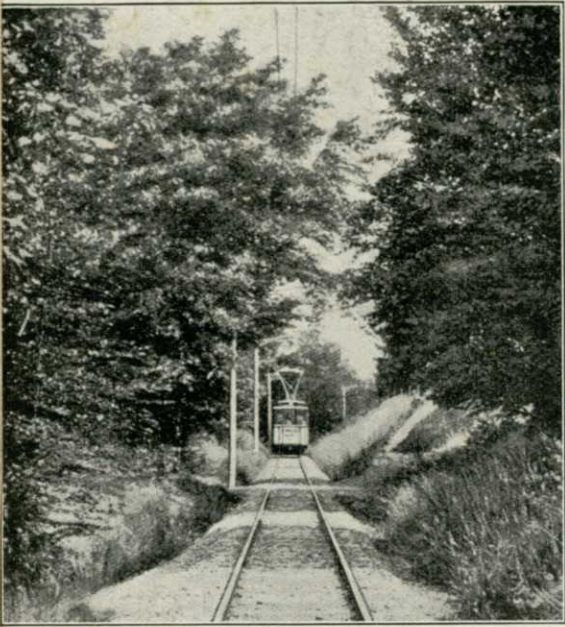
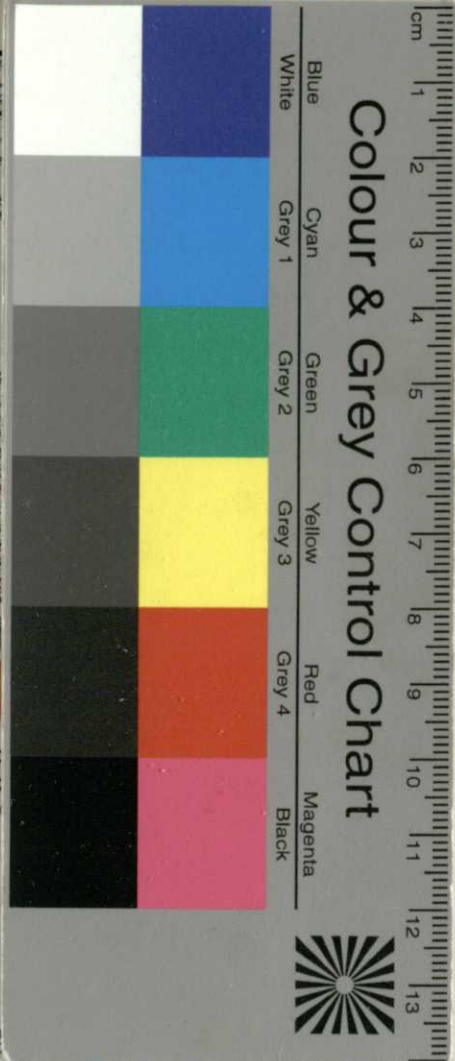


!! Nur die Herkulesbahn fährt durch



Gartenstadt
Brasselsberg



Die Herkulesbahn fährt, an der Kreuzung des Kirchweges mit der Wilhelmshöher Allee beginnend, in einer halben Stunde durch das romantische Druseltal zum Herkules, in gleicher Zeit mittels Schnellwagen zum Hohen Gras im Habichtswald / Aussichtsturm 640 m über dem Meerespiegel / Eine Zweiglinie verkehrt zwischen Luisenhaus (Bergstraße) und Gartenstadt Brasselsberg. / Die Wagen fahren in der Hauptverkehrszeit, mit der vollen Stunde beginnend, alle 20 Minuten ab Kirchweg. (Im Winter zum Herkules nur alle 40 Minuten.)
 Zum Hohen Gras verkehren die Schnellwagen / mit Ausnahme bei Regenwetter / Mittwoch und Sonntag / auch vormittags, jede volle Stunde, an den anderen Tagen im Winter nur 2⁰⁰ Uhr, im Sommer nur 3⁰⁰
 Bei Rückfahrtscheinen bedeutende Preisermäßigung.
 Zum Besuch des Firnsbachtals werden Gabelkarten / auch von der Kleinbahn Cassel-Naumburg / a Kirchweg / Hohes Gras (Verbindungsglied Firnsbachtal), Elgershausen / Wilhelmshöhe oder umgekehrt.
 Gesellschaften genießen bei vorheriger Bestellung von Sonderwagen an Werktagen eine bedeutende Ermäßigung.
 bei Fahrten bis Neuholland oder darüber hinaus. Näheres siehe 1. Teil Seite 32.



Nicht verliehbar

Hessischer Lesesaal 4HASS 7