

Grebe & Maf

Baumaterialien und Installationswaren

Fernsprecher Nr. 133

Ottostrasse Nr. 4¹/₂ und 6 (n

Düsseldorf, Gartenstr. 101. Hanno

Heinebach bei Altm

Abteilung I

Glasierte Steinzeugröhren, Viehkrippen
in Silberglanz, Rot und in allen Glas
schwänze und sonstige Dachziegel, Da
Tafelschiefer. Tonfliesen, Mosaikflie
Wandfliesen. Delfter Fliesen. Verb
Poröse Mauersteine, Deckensteine,
Eisenklinker. Glasbausteine

Abteilung II

Portland-Zement, Marmor-Zement, feu
Stuck- u. Modellgips. Fett-, Wasser-
Gipsbautafeln, Hartgipsdielen. Draht
Rabitzputz, Drahtziegel, Rohrgewebe.
eckleisten. Marsberger Muschelkalk,

Abteilung III

Gegenstände und Armaturen für Bade
Badeöfen, Wasserleitungs-, Hausentwässerungs-, Hausentlüftungs-,
Klosett- u. Kanalisationsanlagen. Röhren aller Art, Mannesmann-
röhren. Fayence- und Feuertonartikel. Schornsteinaufsätze.

Abteilung IV

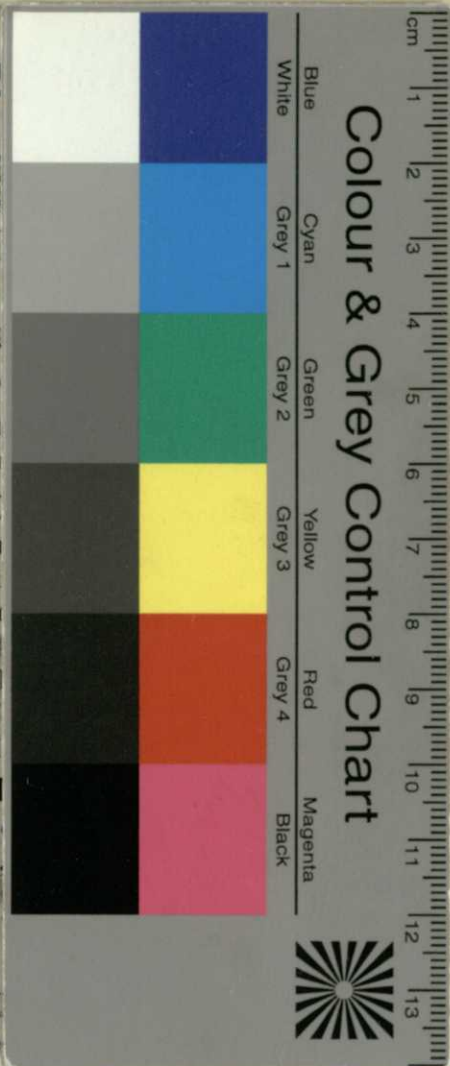
Granit. Basaltlava. Schiefer. Marmor. Zement-Platten. Zement-
röhren. Isoliermaterialien aus Kork, Kieselguhr, Torfmoos.
Asphalt. Asphalt-Dachpappe. Zement. Teer.
Dachdecker- und

Abteilung V

Ausführung von Terrazzenarbeiten.

Grösste Leistungsfähigkeit!

Angebote frei aller Orte stehen jederzeit zu Diensten!



20790920

