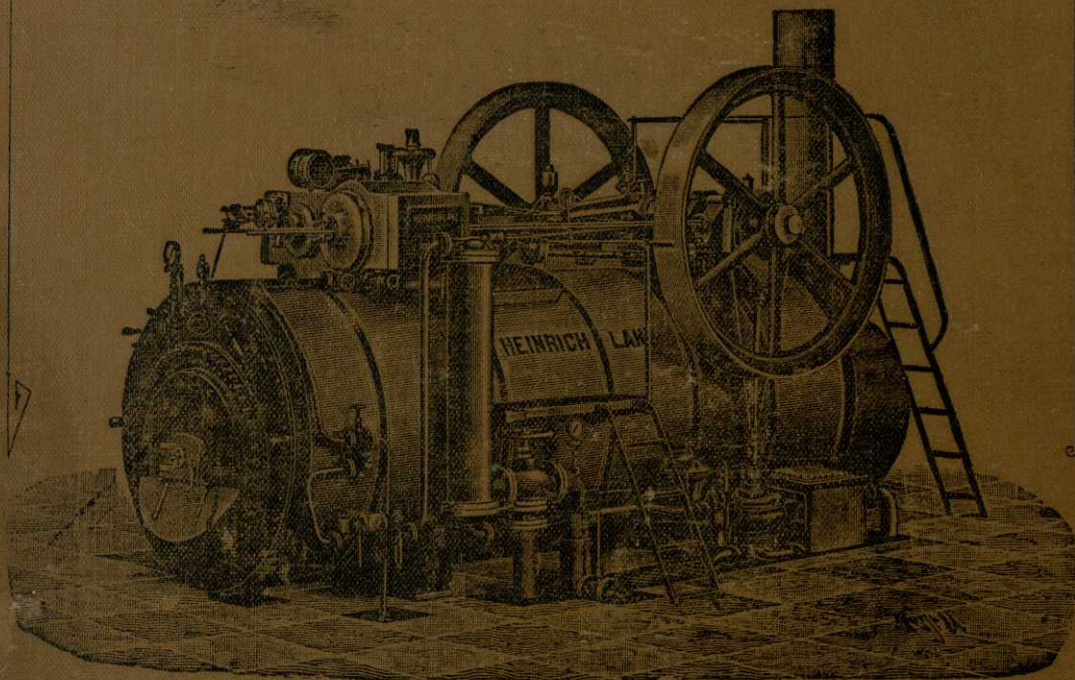


# Heinrich Lanz \* Mannheim.

— Specialität: —

Lokomobilen für Industrie von 4-200 Pferdekräften.



Beste und sparsamste Betriebskraft der Gegenwart.

== Verkauf: ==

Arbeiterzahl: 3500.

1896: 646 Stück.

1897: 845 „

1898: 1263 „

Arbeiterzahl: 3500.

**Total über 3000 Stück,**

welche Ziffern von keiner anderen Lokomobilfabrik Deutschlands  
erreicht worden sind.