



ISI Dominus a di fi ca uerit



do mū do mum,



nisi Dominus adifi ca uerit do



mum, in uanum laboraue runt labora ue



runt qui a di fi cante am qui a di fi cante am.

BB ij



Nisi Dominus custodieret civitatem, frustra uigilat



frustra uigilat qui custodit eam. ij qui custo



dit eam. Vanū est uobis ante lucem surgere,



surgite postquam sederitis qui māducatis panē dolo



ris.

Secūda
pars.



Cum dederit dilectis suis

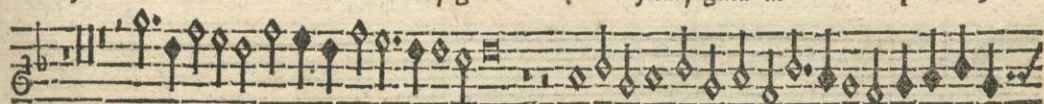
forma



num, ecce hereditas Domini filij merces fru ctus uentris, filij mer



ces fru ctus uen tris. Sicut sagitte sicut sagitte in potentis,



ita filij ex cussorū. Beatus uir q̄ implet



uit desi deri um su um ex ip̄

BB iii



sis, nō cōsun detur cū loque tur ini mi cis suis in por



ta ini micis suis in por ta.

