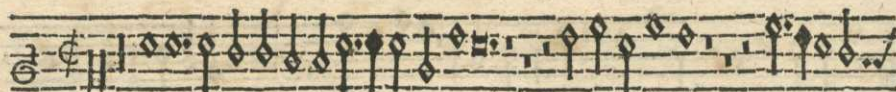


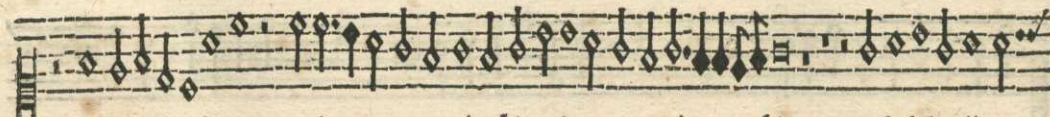
XXV.



I se ri cor die &amp; aequilati tue canā &amp; psallam Dos



mine, attentus ero inui am innocencia donec



innocentia donec accinas mi hi, accinas mi hi, ambulabo cū in-



tegritate cordis me i intra domū me am. ij Non



proponam mihi ipsi calumniosum confi lum,



sce lus prauaricationis sic odio ha beam, ut nō temere  
 adh.erescat mi hi. Mens nequitiae abhorreat à me, hoc solū ignorem quod ma  
 lum est.

Secūda  
pars.




Qui clā detrahit proximo proximo su . Oculus me  
 us in hoc mun do ad ueri studio fos in



ten tus sit, ut mecū uersetur, ministret mihi ij



Non habitet domi meae qui dolum facit, mendacis



osus non moretur in cōspectu meo. Tempus



ue omnes scelestos è terra, è terra, ut excidantur de ciuitate Domini



ni, omnes flagitiosi. ij