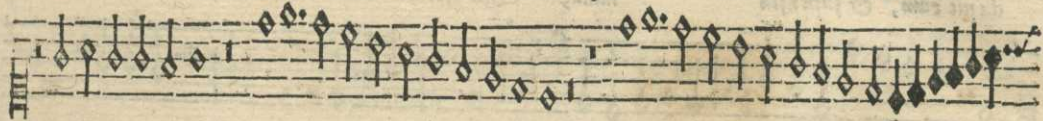
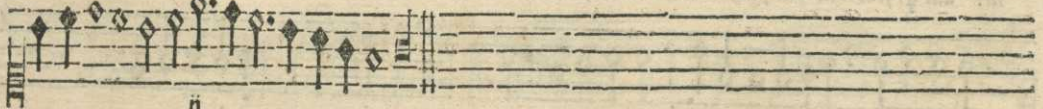




me. ij Et ut in habitem

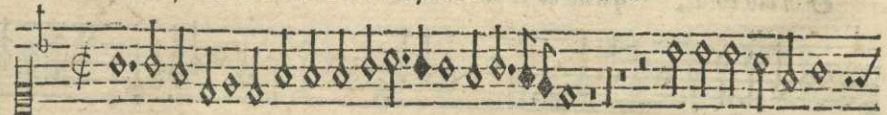


in domo Domini, in longitu di ne di e rum. ij



ij

Pfal. XXIII. Domini est terra. Claudin.



XVII.

O mi ni est terra & plenitudo eius, ij



orbis terrarum & uni uersi qui habitāt in e o. Qui a ipse super ma ri a funa

GG ij



da uit eum, & super flu mina, Quis ascen dit in mōlē Do mi  
ni? aut q̄s stabit in loco san cto e ius? Inno cens manibus,  
& mūdo corde, qui nō ac ce pit in uano animam su am, nec iurauit  
in do lo proximo su o. Hic accipiet be ne di cti onem à Do mi no,  
& mi se ri cordiam à De o salu tari su o su o.









a. ij Quis est iste rex gloria? Dominus uirtutum ipse est rex glo ria



a. ij Dominus uirtutum ipse est rex glo ria.

Psal. XXIIII. Ad te Domine leuavi animam meam. Claudin.

XVIII.



D te Domine leuavi ad te Domine le u a ui a ni m ā meam, ij



Deus meus, in te confi do, non e ru bes