

Heinrich Lanz * Mannheim.

Weltausstellung Paris 1900

Vicepräsident des Preisgerichts Classe 19

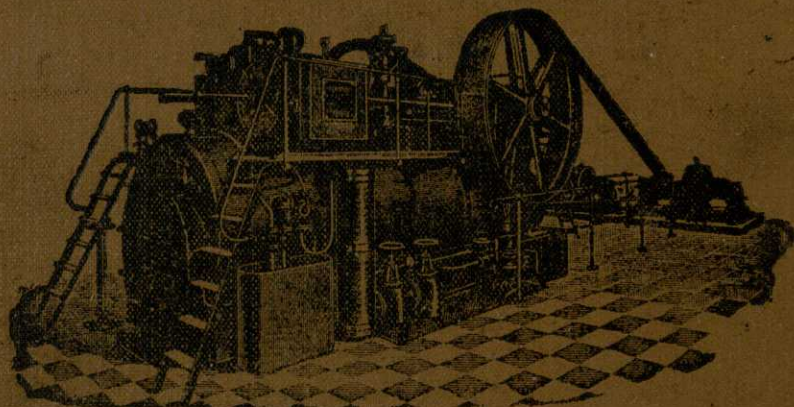
(Dampfmaschinen, Lokomobilen, Kessel)

— daher ausser Wettbewerb. —

Lokomobilen

von 4—300 P S

beste und sparsamste Betriebskraft.



Anerkannt vorzügliche Construction,
vollendete Ausführung, geringer Brennmaterialverbrauch.



In Anlage und Betriebskosten
erheblich billiger
wie stationäre Dampfmaschinen
mit eingemauerten Kesseln
bei gleicher Leistungsfähigkeit,
Dauerhaftigkeit und
Betriebssicherheit.



Ueber 10000 Lokomobilen verkauft.

— Gleicher Absatz von keiner anderen Fabrik Deutschlands erreicht! —