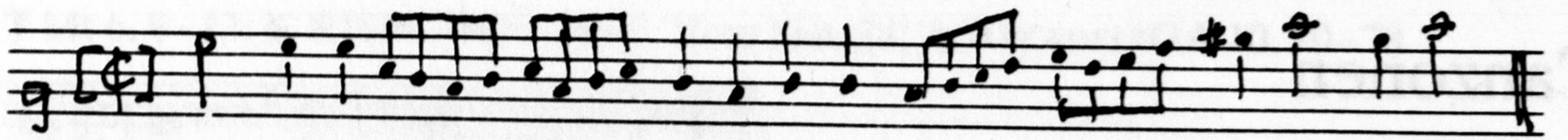


Canzon à 12 G<IOVANNI> G<ABRIELI> col basso continuo



4(d) 33^v-46^v

1. *Canzon in Echo*

12

Incipit ähnlich KENTON, 249 Nr. 71, jedoch völlig andere Komposition; A KUNZE, Notenteil, 17-25

2. *Canzon*

12

Lange Zeit nicht als zweite Komposition erkannt, nicht bei KENTON; A KUNZE, Notenteil, 26-35

47^{rv}

leer

5(e) 48^r-53^r

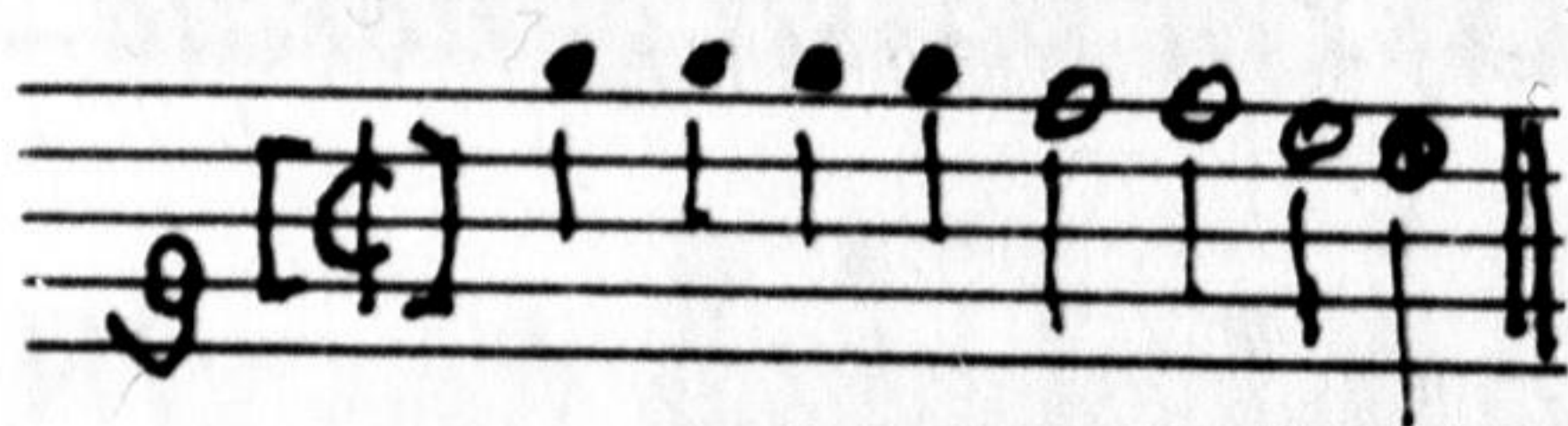
Sonata

à 12 G<IOVANNI> P<RIULI>

Nur vorhanden von Chor 1 Cantus 1-2. Altus, von Chor 2 Altus, von Chor 3 Altus und *Basso continuo della Sonata à 12 G.P.*; HILMAR S. V (vgl. Nr. 2) hält das Werk für zweifelhaft, was von einem Fragment zu behaupten, selbst zweifelhaft ist. Wenn Heinrich SCHÜTZ das Werk aus Italien importierte, dürfte seine Authentizität unbestritten sein.

53^v

Incipit der *Sonata*



54^{rv}

leer

4° Ms. Mus. 148a-f

Instrumentalmusik

Acht Konvolute · Kassel? · 17. Jh²

moderne schwarze Kassette

148a

12 Bl · 16,5×21

drei Stimmhefte (S. A. B., jedoch unbezeichnet) · unfoliiert · orthochronische Notation mit Taktstrichen · Papierumschlag mit alter Signatur *a* und jüngerer Blaustiftnummer 1.

Ravensburger Papier aus der Werkstatt Alexander Mieser (1644-1661)

Ballett

Ouverture du Ballett - 1. unbez. - 2. *Entrée* - 3. *Entree. Les Nimphes* - 4. *Les deux Satyres* - 5. *Les 7 Planetes* - 6. *Les 4 Saisons (!)* - 7. *Entree Phaeton seul* - 8. *Entree* - 9. *Entree Neptune* - 10. unbez. - 11. *Grand Ballett* - 12. unbez.

