

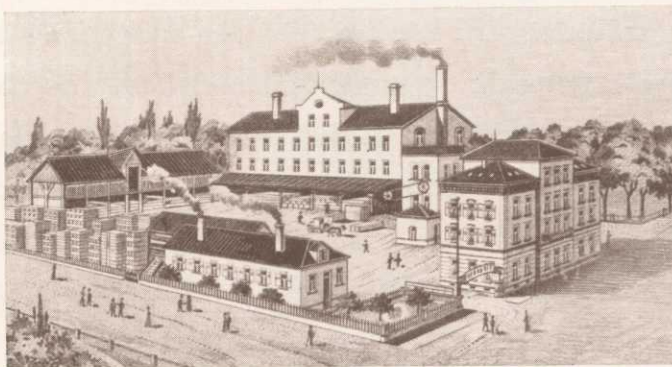
Einrahmern und drang auf seinen langjährigen Reisen durch Deutschland, Schweiz und Österreich überall erfolgreich durch. Seine Frau besorgte in diesen Reisejahren zu Hause die innere Verwaltung mit allen schriftlichen Arbeiten in vorbildlicher Weise. Sie war ihm



Holzlagerplatz am Gänstor 1877-1887

nicht nur eine ausgezeichnete Mutter für die Kinder, sondern auch die zuverlässigste Stütze seines jungen Unternehmens.

Die Ott'schen Gehrungssägen verbreiteten sich durch ihre zweckmäßigen Eigenschaften bald von selbst. Nach kurzer Zeit konnte mit der Aufstellung eines $2\frac{1}{2}$ -PS-Gasmotors der Anfang zur Mechanisierung der Herstellung gemacht werden. Dazu wurden drei Wohnungen im Hause für das Geschäft freige-
 macht, und als auch diese Räume wieder zu eng geworden waren, ergriff Georg Ott 1887 die günstige



Fabrik am Frauentor 1888-1897

Gelegenheit, eine ins Stocken ge-
 ratene Wagen-
 fabrik am Frauen-
 tor zu erwerben
 und die Fabrika-
 tion im neuen
 umgebauten An-
 wesen durch An-