

## C O N T R A.

4



heur, A fuiure envain, ii l'obiet de sô malheur. Mais en sentât de peché la rigueur, Je le quittai, ii.



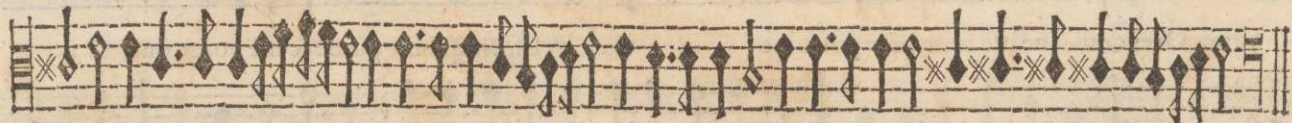
& de lui ne fis conte. Lors ie conus combië peut ta vertu Côtre son trait ii. Côtre sô trait, & mô cœur aba



tu Ore ne craint ii. ce qui le môde enchâ- te. Te conoissant, ii. il se dit tresheureux. Dedans



la mort il se fent vigoureux, il. ii. Et plus lan- guit, & plus doucemêt châte, doucemêt châte



re, & plus doucemêt chan- te, doucemêt chan- te, dou. ii. doucemêt chante. ii.