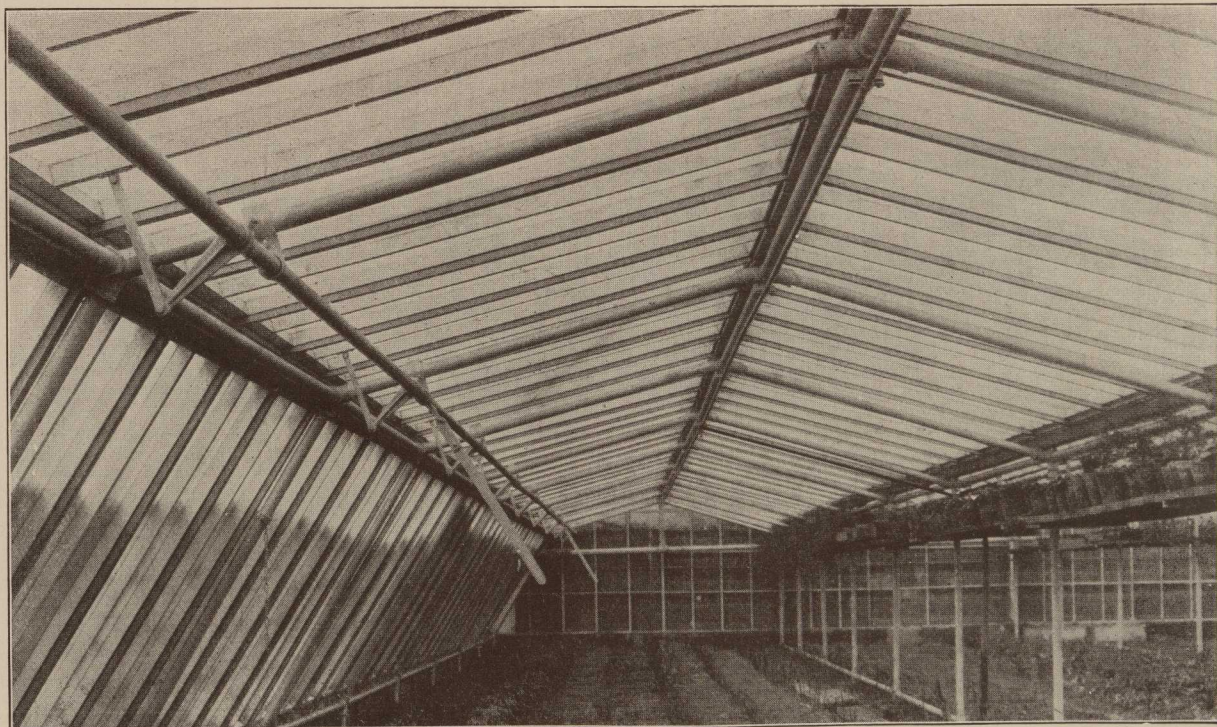


Die neuzeitliche Höntsch-Thermos-Bauweise

Diese Bauweise (D. R.-Patente ang.) stellt eine Vereinigung von Tragkonstruktion und Heizungsanlage in einer Einheit dar, und bedeutet somit auf gartentechnischem Gebiete in konstruktiver und wirtschaftlicher Beziehung einen bedeutenden Fortschritt.

Dadurch, daß die Heizungsanlage gleichzeitig an die Stelle der erforderlichen Tragkonstruktion tritt, wird die Schattenbildung auf die Hälfte eingeschränkt. Die Schweiß- und Tropfwasserbildung wird vollständig vermieden.

Im Höntsch-Thermoshaus erfolgt der Kreislauf der Heizung und die Anwärmung des gesamten Luftraumes vollkommen gleichmäßig, eine Tatsache, die sonst trotz sinnreichster Anordnungen fast nie erreicht wird.



Innenansicht eines Gemüseblock-Seitenschiffes in Höntsch-Thermos-Bauweise